

SAMENWERKING, GROEIEN & GROENE KOERS

Missie: Het SOMA College levert de meest gewilde vakmensen door uitdagend en toekomstgericht onderwijs.

PROJECTEN

1. **Goed uitdagend en toekomstgericht onderwijs**
2. **Innovatie:** SOMA ontwikkelt zich tot kenniscentrum voor de infra
3. **Medewerkers** zijn betrokken en bevlogen
4. **SOMA verbindt** een grote behoefte aan personeel in de markt aan een groot aanbod aan jongeren voor de opleidingen

KWALITEITSAGENDA

INTERNE SPEERPUNTEN

5. **Herstelopdracht Samenwerking en interne communicatie**
(ECBO voert onderzoek Bestuurlijk Vermogen uit)
6. **Verbeterplan Examencommissie en Examenbureau**
her-inspectie examinering
7. **Student op 1 / Planning en organisatie**

HOE DOEN WIJ HET ALS VAKSCHOOL

Diploma's 2020
Totaal **413**

BESTE VAKSCHOOL*
MBO Keuzegids
*bekostigde

Bindend Studieadvies				
Niveau	Aantal uitschrijvingen	Percentage	Landelijk percentage	Streefpercentage
N2	8	5,71%	10,34%	8,6%
N3	13	1,75%	4,37%	3,20%
N4	1	1,27%	3,45%	2,70%

17 keuzedelen aangeboden in 2020

7434 examens afgenomen in 2020

Beroepspraktijkvorming
BPV plaatsen: **983**
Actieve BPV bedrijven: **627**

Voortijdig schoolverlaters	BSA	Aantal studenten	%
	Positief	403	88
	Negatief	9	2

FINANCIËN

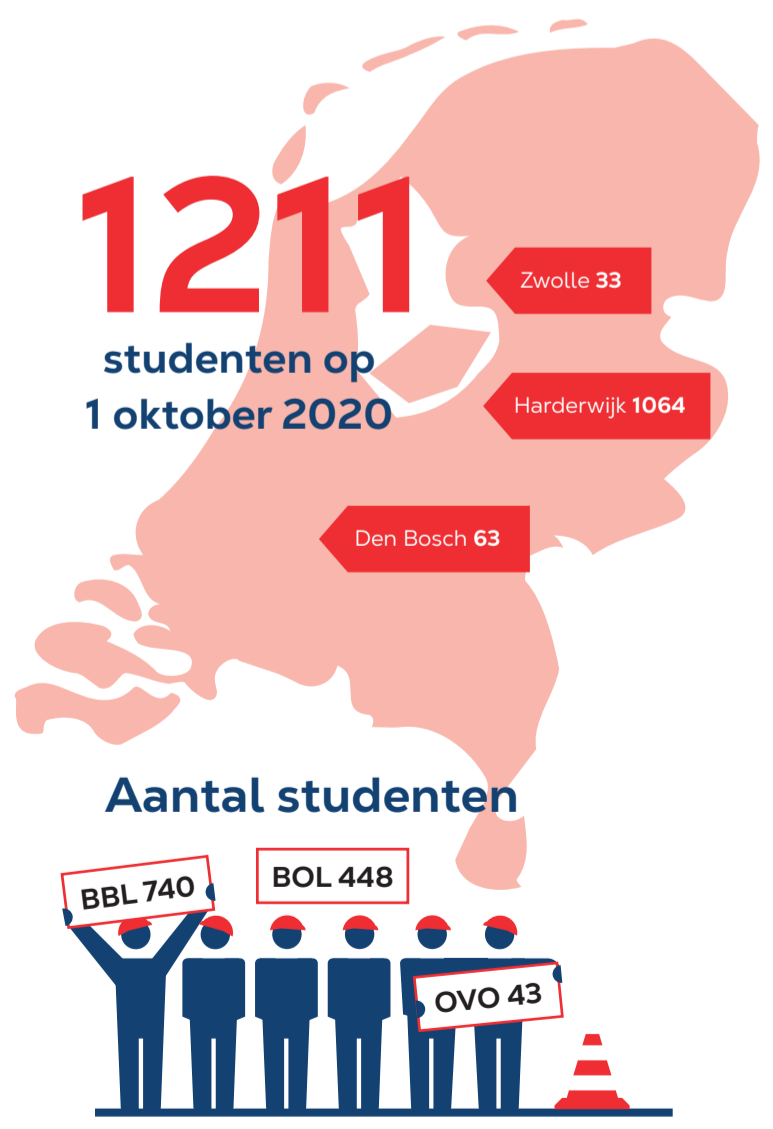
€14 miljoen
Resultaat in 2020: **€723.922**

Solvabiliteitspercentage: 31,14%
Liquiditeit - Current Ratio: 1,93
Netto werkkapitaal (in €): 3.507.032
Weerstandsvermogen: 25,32%

TOEZICHT

DE BELANGRIJKSTE ONDERWERPEN WAAR DE RAAD VAN TOEZICHT IN 2020 OP HEEFT TOEGEZIEN/ZIJN BESPROKEN:

1. Verkenning financiële bijdrage aan de school door Sectorfonds Groen Grijs en Infra
2. Capaciteitsberekening voor SOMA College
3. Onderzoek door ECBO naar bestuurlijk vermogen
4. Subsidieaanvraag (RIF) voor projecten 'Professionalisering Graven' en 'Betonstaalverwerking'.
5. Gevolgen coronasituatie voor onderwijs en examinering.



Wat gaan studenten doen na behalen van diploma?

Oud-studenten enquête

60%* werken
32% doorstuderen mbo
3% hbo
1% werk zoeken
3% iets anders

*Daarvan heeft 23% al een baan direct bij het afstuderen. (schoolverlatersonderzoek)

MEDEWERKERS

25% 90 75%

+14 collega's erbij | -2 vertrokken | **39** gemiddelde leeftijd

5.5% Ziekteverzuim | 28% 72% Verhouding onderwijzend en ondersteunend personeel

TEVREDENHEID

★★★★★

studenten
rapportcijfer opleiding **7,2** en school **7,1**

medewerkers 7,1 (MTO)
meest tevreden over:
✓ samenwerking binnen team
✓ collega's en werksfeer
✓ professionele ontwikkeling

bedrijven 7,2
83% geeft bij vacature voorkeur aan SOMA kandidaat

MEDEZEGGENSCHAP

De belangrijkste onderwerpen waar de OR zich mee heeft beziggehouden:

1. Medewerkers onderzoek
2. Versterken verbinding medewerkers
3. Examenreglement
4. Memo thuiswerken
5. Rookbeleid

Belangrijkste onderwerpen Studententraad

1. Coronasituatie en afstandsonderwijs - zelf initiatief voor enquête (2x) onder alle studenten.
2. Het leven op de campus
3. Catering op het Bouw & Infra Park
4. Inhoud en innovatie van het onderwijs